

HONDA



ZR-V

 HEV Hybride Intégral

# Bienvenue au Honda ZR-V

e:HEV Hybride Intégral

Associant style et performances de conduite dynamiques, équipements intelligents, sécurité innovante et confort exceptionnel, le tout nouveau ZR-V est l'hybride **le plus sportif de notre gamme.**

- 04 HYBRIDE INTÉGRAL

---

- 08 PERFORMANCES

---

- 14 INTÉRIEUR

---

- 20 EXTÉRIEUR

---

- 26 TECHNOLOGIE

---

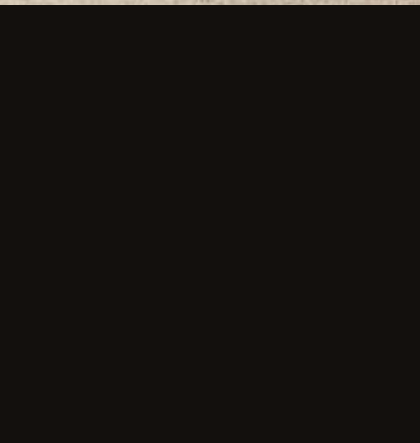
- 30 SÉCURITÉ

---

- 36 STYLE

---

- 40 VOTRE ZR-V e:HEV Hybride Intégral







# Hybride Intégral



Le modèle illustré est le Honda ZR-V 2.0 i-MMD Hybride Intégral Sport en Still Night Pearl.  
Pour plus d'informations sur les versions sur lesquelles ces équipements et d'autres sont disponibles,  
reportez-vous aux spécifications, pages 56 à 61.

# ZR-V e:HEV Hybride Intégral

Le ZR-V utilise une combinaison de moteurs électriques et d'un moteur à essence pour créer une puissance électrique exceptionnelle qui vous permet de parcourir des kilomètres en toute sérénité, tandis qu'un système de freinage régénératif renvoie l'énergie perdue pour recharger la batterie. Simple mais intelligent, le ZR-V est une voiture électrique fiable et dynamique.

Le cœur battant du ZR-V est le groupe motopropulseur e:HEV avancé avec ses performances, son économie et ses trois modes de conduite autonome : la propulsion électrique fournit de la puissance de manière instantanée et en silence ; la propulsion hybride vous offre une réactivité sportive et une autonomie importante, tandis que la propulsion moteur s'enclenche lors de la conduite à haute vitesse.

**5,7L/100 KM**  
**CONSOMMATION**  
**EN CYCLE MIXTE**

**5 ANS/100.000 KM**  
**GARANTIE DU GROUPE**  
**MOTOPROPULSEUR**









# Performance





# ances

Le modèle illustré est le Honda ZR-V 2.0 i-MMD Hybride Intégral Advance en Diamond Dust Pearl. Pour plus d'informations sur les versions sur lesquelles ces équipements et d'autres sont disponibles, reportez-vous aux spécifications, pages 56 à 61.

# Pleine puissance, contrôle total

Doté d'un châssis sportif, le ZR-V offre une maniabilité agile et une conduite sereine. Associez cette endurance dynamique au groupe motopropulseur e:HEV avancé et vous obtenez une conduite gratifiante et énergique. Si vous aimez les chiffres, nous pensons que le couple maximal de 315 Nm et la puissance maximale de 184 ch\* vous impressionneront et, plus concrètement, vous obtiendrez toutes les performances dont vous avez besoin, quand vous en avez besoin.

Les **modes de conduite sélectionnables** renforcent votre plaisir de conduire. Par défaut, le mode Normal vous offre des performances exceptionnelles. Si l'envie vous en prend, vous pouvez augmenter le dynamisme avec le mode Sport ou l'efficacité avec le mode Econ. Il existe également un mode Snow, qui modifie la configuration du ZR-V pour offrir une conduite optimale en conditions hivernales.

**COUPLE DE 315 NM**  
**PUISSANCE 184 CH\***

**0-100 KM/H**  
**7,8 SECONDES**

\*Moteur électrique.

Le modèle illustré est le Honda ZR-V 2.0 i-MMD Hybride Intégral Advance en Diamond Dust Pearl

Pour plus d'informations sur les versions sur lesquelles ces équipements et d'autres sont disponibles, reportez-vous aux spécifications, pages 56 à 61.













# Expérience de conduite améliorée

Le ZR-V offre une expérience de conduite complète grâce à son design ergonomique. Des fonctionnalités telles que les sièges avant stabilisateurs, des commandes de conduite intuitives et une vue dégagée de la route sont des exemples de ce que nous entendons par là. En d'autres termes, tout est conçu pour que **vous vous sentiez en harmonie avec la voiture.**

Naturellement, le confort du conducteur et la qualité innée sont primordiaux dans un véhicule de cette catégorie. L'aspect, le son, la sensation et le fonctionnement des éléments doivent rassurer et ravir. Une attention particulière a été accordée à la construction de la voiture afin d'absorber toutes les vibrations, contribuant ainsi à votre bien-être et vous permettant de vous concentrer librement sur la conduite. L'intérieur du ZR-V est fabuleux.

**PERFORMANCES AGILES  
ET DYNAMIQUES**  
LA VOITURE DU CONDUCTEUR

**UN HABITACLE RAFFINÉ  
POUR UN CONFORT ULTIME**



# Intérieur





Le modèle illustré est le Honda ZR-V 2.0 i-MMD Hybride Intégral Advance en Diamond Dust Pearl. Pour plus d'informations sur les versions sur lesquelles ces équipements et d'autres sont disponibles, reportez-vous aux spécifications, pages 56 à 61.





# Confort garanti pour tous

Dans le ZR-V, vous êtes entourés de matériaux haut de gamme. Le design épuré est le nom que nous donnons à l'aspect de son carénage frontal large et cohérent. Des accents détaillés à l'intérieur, de **multiples ports de recharge** et des rangements personnels dans tout l'habitacle font du ZR-V une expérience agréable pour tous.

Avec un éclairage d'ambiance calme et un toit vitré panoramique coulissant dans la version Advance, l'habitacle du ZR-V s'inspire de la vie moderne. Les sièges avant et arrière chauffants sont revêtus de garniture en cuir\* pour garantir un confort maximal et une sensation de luxe et de sportivité.

**RÉDUCTION DE LA FATIGUE GRÂCE  
AUX SIÈGES STABILISATEURS**

**SIÈGES AVANT ET ARRIÈRE  
CHAUFFANTS\***

\*Uniquement sur certaines versions.  
Le modèle illustré est le Honda ZR-V 2.0 i-MMD Hybride Intégral Advance en Diamond Dust Pearl.  
Pour plus d'informations sur les versions sur lesquelles ces équipements et d'autres sont disponibles, reportez-vous aux spécifications, pages 56 à 61.

# De l'espace pour tous les styles de vie

Quand on vit pleinement sa vie, il faut de l'espace. Beaucoup d'espace, pour les personnes et les biens. C'est pourquoi nous avons conçu le ZR-V pour qu'il offre la flexibilité et la praticité que votre style de vie exige. Son vaste coffre peut accueillir presque tout grâce à sa **capacité généreuse de 1.322 litres\***. De plus, il est facile d'accès grâce au hayon électrique mains libres et aux sièges arrière rabattables, ce qui facilite le chargement. En résumé, le ZR-V est le compagnon de voyage idéal.

**CAPACITÉ DU COFFRE**  
1.322 LITRES

**HAYON ÉLECTRIQUE**  
**MAINS LIBRES\*\***

\*Méthode VDA. \*\*Uniquement sur certaines versions.

Le modèle illustré est le Honda ZR-V 2.0 i-MMD Hybride Intégral Advance en Diamond Dust Pearl.

Pour plus d'informations sur les versions sur lesquelles ces équipements et d'autres sont disponibles, reportez-vous aux spécifications, pages 56 à 61.









# Extérieur



Le modèle illustré est le Honda ZR-V 2.0 i-MMD Hybride Intégral Advance en Diamond Dust Pearl. Pour plus d'informations sur les versions sur lesquelles ces équipements et d'autres sont disponibles, reportez-vous aux spécifications, pages 56 à 61.

# Un look sportif

Le tout nouveau ZR-V a été conçu pour séduire les sens, avec une forme audacieuse et athlétique concrétisée par ses courbes sculptées. Sa force intérieure et sa qualité sont rehaussées pour donner une présence puissante sur la route, avec de larges passages de roues qui accentuent l'allure sportive.

Un becquet arrière aérodynamique et deux sorties d'échappement ajoutent une touche de style cinétique, tandis que la finition fluide et élégante est complétée par un choix de **cinq couleurs de peinture passionnantes aux finitions métallisées et nacrées.**

**5 OPTIONS  
DE COULEUR**

**BECQUET  
ARRIÈRE**











# Souci du détail

La fonction et l'utilité sous-tendent le style sportif du ZR-V, avec des modèles uniques de jantes en alliage 18", spécifiques à chaque catégorie, créant une identité distinctive. Les détails ont de l'importance et l'utilisation intensive de LED permet de façonner les feux avant et arrière en formes contemporaines afin d'accentuer la personnalité de la voiture.

En utilisant un **capot en aluminium allégé**, les performances et l'efficacité déjà élevées du ZR-V sont davantage améliorées, tandis que son centre de gravité bas contribue à une tenue de route et à une conduite rassurantes. Pour créer votre propre look, les accessoires de style sont disponibles sous forme de packs ou d'articles individuels, rendant votre ZR-V aussi unique que vous.

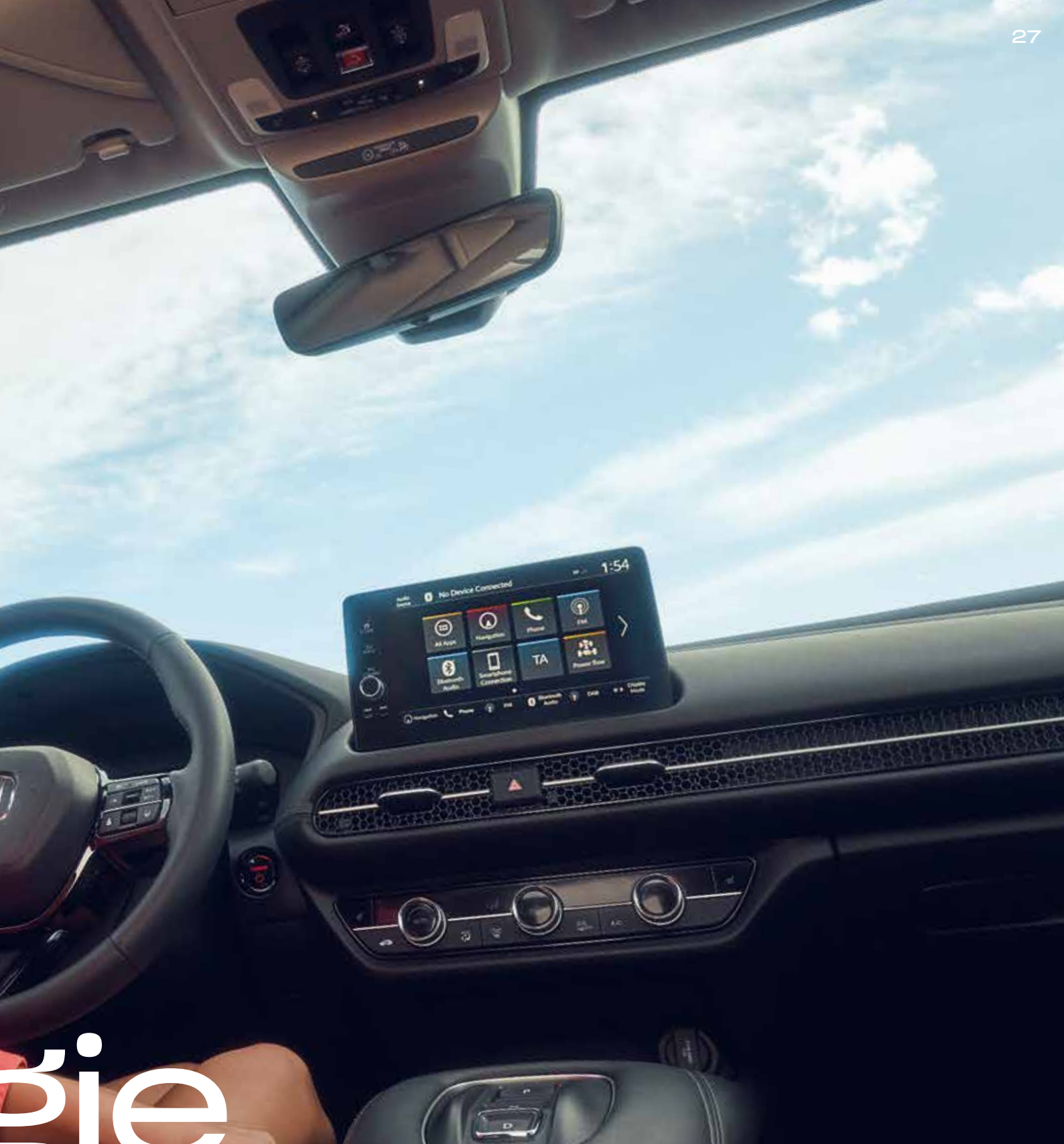
**COURBES SCULPTÉES  
ET LIGNES ÉPURÉES**

**FONCTION D'ÉCLAIRAGE LED  
AVEC FORME**



# Technolog





# gïe

Le modèle illustré est le Honda ZR-V 2.0 i-MMD Hybride Intégral Advance en Diamond Dust Pearl. Pour plus d'informations sur les versions sur lesquelles ces équipements et d'autres sont disponibles, reportez-vous aux spécifications, pages 56 à 61.

# Le monde au bout des doigts

## **Un conducteur informé est un meilleur conducteur.**

C'est pourquoi l'écran numérique multi-info du ZR-V, d'une netteté cristalline, est un véritable atout, car tout est présenté logiquement et clairement devant le conducteur. La version Advance est également dotée d'un affichage tête haute qui communique les données essentielles encore plus rapidement. Une preuve supplémentaire de l'engagement de Honda à améliorer l'expérience de conduite.

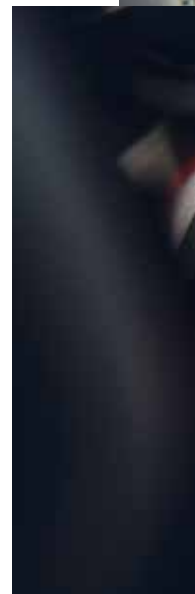
Le système infodivertissement Honda CONNECT de dernière génération, avec intégration de smartphone via Apple CarPlay et Android Auto, est de série sur tous les modèles et accessible via un écran tactile central de 9". En outre, il comprend la navigation par satellite et la radio numérique DAB, vous apportant un nouveau monde de contenu audio. Un système audio haut de gamme Honda est également disponible\*. C'est le paradis des audiophiles, avec douze haut-parleurs Bose, positionnés de manière optimale pour offrir un son surround complet.

**SYSTÈME AUDIO  
HAUT DE GAMME AVEC  
HAUT-PARLEURS BOSE\***

**RECHARGE D'APPAREILS  
SANS FIL\***

\*Uniquement sur certaines versions.

Le modèle illustré est le Honda ZR-V 2.0 i-MMD Hybride Intégral Advance en Diamond Dust Pearl. Pour plus d'informations sur les versions sur lesquelles ces équipements et d'autres sont disponibles, reportez-vous aux spécifications, pages 56 à 61.









# Sécurité



Le modèle illustré est le Honda ZR-V 2.0 i-MMD Hybride Intégral Advance en Diamond Dust Pearl. Pour plus d'informations sur les versions sur lesquelles ces équipements et d'autres sont disponibles, reportez-vous aux spécifications, pages 56 à 61.









# Extra intelligent, extra sûr

Nous nous engageons à assurer votre sécurité et celle de vos passagers, c'est pourquoi nous avons intégré de nombreuses technologies de sécurité dans le ZR-V. Prenons un exemple aussi simple que les essuie-glaces. Les gicleurs de lave-glace sont intégrés aux bras d'essuie-glace pour garantir que le liquide est dirigé là où il est vraiment nécessaire, afin de vous donner rapidement une visibilité plus nette.

La visibilité panoramique est facilitée par une caméra de recul, tandis que de multiples airbags offrent une protection complète en cas d'accident. Nous avons même inclus des rappels de bouclage de ceinture de sécurité pour les passagers arrière, afin de leur signaler quand il est temps de boucler sa ceinture.

# Honda SENSING

Honda SENSING est une suite intelligente de fonctions de sécurité avancées qui vous aideront dans votre conduite.

#### **Système de freinage anticollision**

En cas de risque de collision avec un véhicule ou un piéton, cette fonctionnalité vous alerte du danger tout en réduisant votre vitesse, ce qui contribue à minimiser la gravité de tout impact.

#### **Alerte de franchissement de voie**

Si la voiture quitte sa voie sans que vous activiez le clignotant, des avertissements visuels et sonores s'enclencheront pour vous aider à vous concentrer sur la route et pour que vous évitiez de dévier de la voie.

#### **Atténuation de sortie de route**

Une caméra montée sur le pare-brise détecte si le véhicule dévie de la route et applique de subtiles corrections de la direction pour maintenir votre véhicule dans sa voie. Dans certaines conditions, elle peut également appliquer une force de freinage.

#### **Système d'aide au maintien de la trajectoire**

Une fonctionnalité qui vous aide à rester au milieu de votre voie, offrant une expérience de conduite moins stressante en réduisant le besoin de mouvements de correction de la direction et l'effort de conduite sur autoroute.

#### **Régulateur de vitesse adaptatif avec suivi à basse vitesse**

Cette fonction maintient une vitesse de croisière et une distance de suivi définies par rapport au véhicule qui vous précède. Si le véhicule détecté s'arrête, la fonction décélère et arrête votre véhicule sans que vous ayez à garder le pied sur le frein. Une fois que la voiture devant redémarre, appuyez simplement sur l'accélérateur pour reprendre l'opération.









style



Le modèle illustré est le Honda ZR-V 2.0 i-MMD Hybride Intégral Sport en Still Night Pearl.  
Pour plus d'informations sur les versions sur lesquelles ces équipements et d'autres sont disponibles,  
reportez-vous aux spécifications, pages 56 à 61.







# Dynamique et intelligent

ZR-V : une présence unique sur la route, avec des lignes athlétiques fluides, un confort exceptionnel et des technologies de pointe, qui vous permettent non seulement de rester en sécurité, mais aussi d'être connecté pour profiter de vos contenus préférés. Une voiture tournée vers l'avenir, que vous prendrez plaisir à conduire dès aujourd'hui.



# Votre ZR-V

e:HEV Hybride Intégral





Le modèle illustré est le Honda ZR-V 2.0 i-MMD Hybride Intégral Advance en Diamond Dust Pearl. Pour plus d'informations sur les versions sur lesquelles ces équipements et d'autres sont disponibles, reportez-vous aux spécifications, pages 56 à 61.





# ZR-V e:HEV Elegance

La version **Elegance** est équipée d'une gamme complète de fonctionnalités avancées pour améliorer votre expérience de conduite :

- Honda SENSING
- Honda CONNECT avec navigation, écran tactile 9", AM/FM/DAB Digital Radio, Apple CarPlay® et Android Auto™
- Sièges avant chauffants
- Régulateur de vitesse adaptatif
- Suivi à faible vitesse
- 8 haut-parleurs
- 2 ports USB avant
- Jantes en alliage 18" avec finition peinture Gun Metallic
- Capteurs de stationnement avant et arrière
- Caméra de recul
- Rétroviseurs couleur carrosserie





# ZR-V e:HEV Sport

Outre les nombreuses fonctionnalités disponibles sur la version Elegance, les équipements de la version **Sport** comprennent :

- Recharge sans fil
- Pédales sport
- 2 ports USB à l'avant et 2 à l'arrière
- Revêtement en tissu et cuir noir
- Jantes en alliage 18" avec finition peinture Matt Black
- Hayon électrique avec capteur de mouvement de pied et fermeture à pied
- Réglage électrique de la hauteur du siège conducteur
- Vitres teintées
- Garnissage des vitres High Gloss Black
- Rétroviseurs noirs



# ZR-V e:HEV Advance

Outre les nombreuses fonctionnalités disponibles sur les versions Elegance et Sport, les équipements de la version **Advance** comprennent :

- Revêtement en cuir
- Sièges avant et arrière chauffants
- Volant chauffant
- Audio haut de gamme avec 12 haut-parleurs Bose
- Jantes en alliage 18" avec finition Gloss Black et Diamond Cut
- Toit vitré panoramique



# Donnez de la couleur à votre vie

Choisissez parmi une gamme  
de couleurs contemporaines qui  
reflètent votre personnalité et le style  
dynamique du ZR-V.





DIAMOND DUST PEARL



PLATINUM WHITE PEARL



RADIANT RED METALLIC



RUSE BLACK METALLIC

Le modèle illustré est le Honda ZR-V 2.0 i-MMD Hybride Intégral Sport.  
Pour plus d'informations sur les versions sur lesquelles ces équipements et d'autres sont disponibles,  
reportez-vous aux spécifications, pages 56 à 61.



# Se sentir bien à l'intérieur

Un tissu de haute qualité et du cuir haut de gamme complètent l'intérieur élégant de votre ZR-V et, bien sûr, garantissent votre confort à chaque voyage.

|          | Tissu noir | Cuir et tissu noirs | Cuir noir |
|----------|------------|---------------------|-----------|
| ELEGANCE | ●          |                     |           |
| SPORT    |            | ●                   |           |
| ADVANCE  |            |                     | ●         |





Le modèle illustré est le Honda ZR-V 2.0 i-MMD Hybride Intégral Advance en Diamond Dust Pearl.  
Pour plus d'informations sur les versions sur lesquelles ces équipements et d'autres sont disponibles,  
reportez-vous aux spécifications, pages 56 à 61.

# Pack Aero

Le Pack Aero a été spécialement conçu pour améliorer et parfaire le caractère dynamique de l'allure et des sensations du ZR-V. **Le pack comprend** un pare-chocs avant aérodynamique, une décoration de hayon, des jupes latérales et des coques de rétroviseurs extérieurs, le tout en finition gris foncé métallisé, complété par un becquet de hayon de la couleur de la carrosserie.







#### **PARE-CHOCS AVANT AÉRODYNAMIQUE**

Améliorez le style dynamique de votre ZR-V avec notre pare-chocs aérodynamique avant distinctif.

#### **BECQUET DE HAYON**

Notre becquet de hayon couleur carrosserie a été conçu pour s'harmoniser avec les lignes du toit et souligner le look sportif.



#### **DÉCORATION DU HAYON**

Renforcez l'aspect haut de gamme de votre voiture avec cette décoration attrayante pour le hayon.

#### **COQUES DE RÉTROVISEURS**

Donnez une touche personnelle à votre ZR-V avec ces coques de rétroviseurs extérieurs, conçues pour s'adapter parfaitement à votre ZR-V.

#### **JUPES LATÉRALES**

Donnez à votre ZR-V un profil athlétique et captivant avec ces jupes latérales élégantes et raffinées.

# Pack Robust

Son nom se suffit à lui-même : ce pack est idéal pour les plus téméraires, les personnes qui préfèrent emprunter les routes les plus pittoresques. **Le pack comprend** une décoration de bas de caisse à l'avant et une décoration de hayon, toutes deux en Dusk Grey Metallic, ainsi que des marchepieds et des garde-boues.



Le modèle illustré est le Honda ZR-V 2.0 i-MMD Hybride Intégral Sport en Still Night Pearl avec des jantes en alliage de 19" ZR1901 disponibles en option. Les articles du pack sont également disponibles séparément.



#### DÉCORATION DU HAYON

Cette décoration de hayon haut de gamme confère à votre voiture une allure élégante et sophistiquée.



#### DÉCORATIONS AVANT INFÉRIEURES

Donnez à votre ZR-V un look plus robuste et singulier. Idéal pour votre style de vie actif.



#### MARCHEPIEDS

Nos marchepieds authentiques permettent non seulement à vous et à vos passagers de monter et descendre plus facilement, mais ils confèrent également à votre ZR-V un look puissant et robuste.



#### BAVETTES GARDE-BOUE AVANT ET ARRIÈRE

Pratiques et durables, ces garde-boue discrets protègent votre ZR-V contre la saleté et les pierres. Le kit se compose de quatre pièces, pour l'avant et l'arrière de la voiture.



|  | Elegance                                      | Sport   | Advance                                       |
|--|---|---|---|
| <b>Moteur</b>  |   |   |   |
| Type de moteur   | i-MMD   | i-MMD   | i-MMD   |
| Nom du moteur  | Intelligent Multi-Mode Drive                  | Intelligent Multi-Mode Drive                  | Intelligent Multi-Mode Drive                  |
| Cylindrée (cc)   | 1.993   | 1.993   | 1.993   |
| Alésage x Course (mm)  | 81 x 96,7                                     | 81 x 96,7                                     | 81 x 96,7                                     |
| Taux de compression  | 13,9±0,26                                     | 13,9±0,26                                     | 13,9±0,26                                     |
| Commande des soupapes  | 4 soupapes                                    | 4 soupapes                                    | 4 soupapes                                    |
| Norme d'émission   | EURO-6D                                       | EURO-6D                                       | EURO-6D                                       |
| Carburant nécessaire   | Sans plomb (95)                               | Sans plomb (95)                               | Sans plomb (95)                               |
| <b>Performances</b>  |   |   |   |
| Puissance maximale du moteur (kW à t/min)                        | 105 kW @ 6.000                                | 105 kW @ 6.000                                | 105 kW @ 6.000                                |
| Puissance maximale du moteur (ch à t/min)                        | 143 @ 6.000                                   | 143 @ 6.000                                   | 143 @ 6.000                                   |
| Couple maximal du moteur (Nm à t/min)                            | 186 @ 4.500                                   | 186 @ 4.500                                   | 186 @ 4.500                                   |
| Puissance max. du moteur électrique (kW [ch])                    | 135 (184)                                     | 135 (184)                                     | 135 (184)                                     |
| Puissance max. du moteur électrique (Nm)                         | 315   | 315   | 315   |
| 0 → 100 km/h (secondes)  | 7,8   | 7,9   | 8   |
| Vitesse max. (km/h)  | 173   | 173   | 173   |
| Niveau sonore : Drive-by (dB)                                    | 67  | 67  | 67  |
| <b>Consommation de carburant et émissions (WLTP)<sup>†</sup></b> |   |   |   |
| Faible - CO <sub>2</sub> g/km                                    | 108   | 109   | 111   |
| Moyen - CO <sub>2</sub> g/km                                     | 102   | 103   | 104   |
| Élevé - CO <sub>2</sub> g/km                                     | 119   | 120   | 121   |
| Très élevé - CO <sub>2</sub> g/km                                | 164   | 164   | 165   |
| Cycle mixte - CO <sub>2</sub> g/km                               | 130   | 131   | 132   |
| Cycle mixte - FC l/100 km  | 5,7   | 5,8   | 5,8   |
| <b>Dimensions</b>  |   |   |   |
| Longueur (mm)  | 4.568   | 4.568   | 4.568   |
| Largeur (mm)   | 1.840   | 1.840   | 1.840   |
| Largeur hors tout (mm) avec rétroviseur rabattu                  | 1.898   | 1.898   | 1.898   |
| Hauteur à vide (mm)  | 1.620   | 1.620   | 1.620   |
| Empattement (mm)   | 2.657   | 2.657   | 2.657   |
| Voie avant (mm)  | 1.595   | 1.595   | 1.595   |
| Voie arrière (mm)  | 1.615   | 1.615   | 1.615   |
| Garde au sol - avec conducteur (mm)                              | 180@MRO                                       | 180@MRO                                       | 180@MRO                                       |
| Garde au sol avec charge complète (mm)                           | 129,93@MPW                                    | 129,93@MPW                                    | 129,93@MPW                                    |
| Rayon de braquage - au niveau de la carrosserie (m)              | 11,3 (extérieur du pneu) de bordure à bordure | 11,3 (extérieur du pneu) de bordure à bordure | 11,3 (extérieur du pneu) de bordure à bordure |
| Rayon de braquage au centre du volant (m)                        | 5,5   | 5,5   | 5,5   |
| Volant de butée en butée (tours du volant)                       | 2,4   | 2,4   | 2,4   |

**Clé :**

♦ De série / - Non disponible

† Les chiffres de consommation de carburant, obtenus à partir des résultats d'essais en laboratoire réglementés par l'UE, sont fournis à titre de comparaison et peuvent ne pas refléter l'expérience de conduite réelle.

Le Honda ZR-V a été soumis au nouveau cycle d'essai de consommation de CO<sub>2</sub> WLTP conformément au règlement (UE) n° 2017/1151 de la Commission. Les chiffres WLTP reflètent mieux les performances réelles du véhicule sur route.

|   | Elegance      | Sport         | Advance       |
|---|---------------|---------------|---------------|
| <b>Capacité</b>   |               |               |               |
| Réservoir de carburant (litres)   | 57            | 57            | 57            |
| Capacité de sièges (personnes)  | 5             | 5             | 5             |
| Capacité du coffre - Sièges arrière relevés (litres, méthode VDA)   | 380           | 380           | 370           |
| Capacité du coffre - Sièges arrière relevés (litres, méthode VDA) y compris le sous-bac de coffre/bac à bagages                     | 390           | 390           | 380           |
| Capacité du coffre - Sièges arrière rabaisés, du sol au plafond (litres, méthode VDA)   | 1.312         | 1.312         | 1.291         |
| Capacité du coffre - Sièges arrière rabaisés, du sol au plafond (litres, méthode VDA) y compris le sous-bac de coffre/bac à bagages | 1.322         | 1.322         | 1.301         |
| Capacité du coffre - Sièges arrière rabaisés, du sol à la vitre (litres, méthode VDA)   | 876           | 876           | 866           |
| Capacité du coffre - Sièges arrière rabaisés, du sol à la vitre (litres, méthode VDA) y compris le sous-bac de coffre/bac à bagages | 886           | 886           | 876           |
| <b>Poids</b>  |               |               |               |
| Poids en ordre de marche (kg)   | 1.589         | 1.604         | 1.639         |
| Poids max. admissible (kg)  | 2.100         | 2.130         | 2.155         |
| Charge utile (kg)   | 511           | 526           | 516           |
| Poids max. admissible sur l'essieu - avant/arrière (kg)   | 1.120 / 1.030 | 1.145 / 1.045 | 1.155 / 1.060 |
| Poids de remorquage max. (kg) freiné  | 750           | 750           | 750           |
| Poids de remorquage max. (kg) non freiné  | 700           | 700           | 700           |
| Poids max. du nez de la remorque (kg)   | 75            | 75            | 75            |
| Poids max. sur le toit (kg)   | 65            | 65            | 65            |
| <b>Fonctionnalités et technologies</b>  |               |               |               |
| Aide à la prise en main (AHA)   | ◆             | ◆             | ◆             |
| Mode de conduite - Eco/Normal/Snow/Sport  | ◆             | ◆             | ◆             |
| Frein de stationnement électrique avec maintien automatique des freins  | ◆             | ◆             | ◆             |
| Direction assistée électrique (EPS)   | ◆             | ◆             | ◆             |
| Affichage tête haute  | –             | –             | ◆             |
| Aide au démarrage en côte (HSA)   | ◆             | ◆             | ◆             |
| Contrôle de la descente en côte   | ◆             | ◆             | ◆             |
| Arrêt au ralenti/Mode VEH   | ◆             | ◆             | ◆             |
| Capteur de puissance  | ◆             | ◆             | ◆             |
| Commande de freinage/décélération par récupération (palette)  | ◆             | ◆             | ◆             |
| Écran multi-info de 7"  | ◆             | ◆             | –             |
| Écran multi-info de 10,2"   | –             | –             | ◆             |
| Palettes de changement de vitesse en métal  | ◆             | ◆             | ◆             |

|  | Elegance | Sport | Advance |
|--|----------|-------|---------|
| <b>Sécurité</b>  |          |       |         |
| ABS (Système anti-blocage des roues)                           | ◆        | ◆     | ◆       |
| Airbags – centraux avant                                       | ◆        | ◆     | ◆       |
| Airbags – conducteur et passager avant                         | ◆        | ◆     | ◆       |
| Airbags – genoux côté conducteur                               | ◆        | ◆     | ◆       |
| Airbags – genoux côté passager                                 | ◆        | ◆     | ◆       |
| Airbags – Airbag passager SRS désactivable                     | ◆        | ◆     | ◆       |
| Airbags – latéraux arrière                                     | ◆        | ◆     | ◆       |
| Airbags – latéraux (avant)                                     | ◆        | ◆     | ◆       |
| Airbags – airbags rideaux latéraux (avant et arrière)          | ◆        | ◆     | ◆       |
| Assistance au freinage d'urgence                               | ◆        | ◆     | ◆       |
| Système de freinage anticollision                              | ◆        | ◆     | ◆       |
| Commande d'accélérateur anticollision (arrière et avant droit) | ◆        | ◆     | ◆       |
| Système de surveillance de la pression des pneus               | ◆        | ◆     | ◆       |
| Airbag conducteur SRS (Single Stage Inflation)                 | ◆        | ◆     | ◆       |
| eCall (Europe)   | ◆        | ◆     | ◆       |
| Répartiteur électronique de freinage                           | ◆        | ◆     | ◆       |
| Signal d'arrêt d'urgence                                       | ◆        | ◆     | ◆       |
| Alerte de collision avant                                      | ◆        | ◆     | ◆       |
| Limiteur de vitesse ajustable                                  | ◆        | ◆     | ◆       |
| Limiteur de vitesse intelligent                                | ◆        | ◆     | ◆       |
| ISOFIX Points/I-SIZE   | ◆        | ◆     | ◆       |
| Alerte de franchissement de voie                               | ◆        | ◆     | ◆       |
| Système d'aide au maintien de la trajectoire                   | ◆        | ◆     | ◆       |
| Système de freinage à basse vitesse                            | ◆        | ◆     | ◆       |
| Suivi à faible vitesse   | ◆        | ◆     | ◆       |
| Atténuation de sortie de route                                 | ◆        | ◆     | ◆       |
| Assistant embouteillages                                       | ◆        | ◆     | ◆       |
| Système de reconnaissance des panneaux de signalisation        | ◆        | ◆     | ◆       |
| Contrôle de stabilité du véhicule                              | ◆        | ◆     | ◆       |
| Appuie-tête avant anti-coup du lapin                           | ◆        | ◆     | ◆       |
| <b>Sécurité</b>  |          |       |         |
| Système d'antidémarrage  | ◆        | ◆     | ◆       |
| Verrouillage centralisé à distance avec 2 clés                 | ◆        | ◆     | ◆       |
| Système d'alarme de sécurité                                   | ◆        | ◆     | ◆       |
| Déverrouillage de porte sélectionnable                         | ◆        | ◆     | ◆       |
| Accès et démarrage intelligents                                | ◆        | ◆     | ◆       |
| Étagère pour paquets   | ◆        | ◆     | ◆       |

**Clé :**

◆ De série / – Non disponible



|   | Elegance       | Sport                  | Advance                               |
|---|----------------|------------------------|---------------------------------------|
| <b>Garnissage intérieur</b>   |                |                        |                                       |
| Cuir souple (synthétique) avec panneaux ornés peints en argent  | ◆              | ◆                      | ◆                                     |
| Poignées de porte intérieures chromées platine  | ◆              | ◆                      | ◆                                     |
| Pédales   | Normal         | Sport                  | Sport                                 |
| Volant en cuir  | ◆              | ◆                      | ◆                                     |
| Revêtement  | Tissu noir     | Tissu et cuir noir     | Cuir noir                             |
| Garniture de la console avant et de la planche de bord  | ◆              | ◆                      | ◆                                     |
| Revêtement de porte   | Stitch Styling | Stitch & Pearl Styling | Stitch & Pearl Styling                |
| <b>Éclairage intérieur</b>  |                |                        |                                       |
| Éclairage d'ambiance des poignées de port (avant et arrière)  | –              | –                      | ◆                                     |
| Éclairage d'ambiance (espace pour les pieds conducteur et passager)   | –              | ◆                      | ◆                                     |
| Éclairage d'ambiance du toit (ligne de toit avant)  | –              | ◆                      | ◆                                     |
| Éclairage des marches   | ◆              | ◆                      | ◆                                     |
| Éclairage de la carte avant   | ◆              | ◆                      | ◆                                     |
| Liseuse arrière   | ◆              | ◆                      | ◆                                     |
| Éclairage des miroirs de courtoisie dans les pare-soleil  | ◆              | ◆                      | ◆                                     |
| Éclairage de coffre   | ◆              | ◆                      | ◆                                     |
| <b>Audio et communications</b>  |                |                        |                                       |
| Kit mains-libres Bluetooth™ pour téléphone (HFT)  | ◆              | ◆                      | ◆                                     |
| Radio numérique DAB   | ◆              | ◆                      | ◆                                     |
| Honda CONNECT avec navigation (écran tactile 9", radio numérique AM/FM/DAB, Apple CarPlay, Android Auto, Live Traffic Info) | ◆              | ◆                      | ◆                                     |
| Haut-parleurs   | 8              | 8                      | 12 - Système audio haut de gamme Bose |
| Haut-parleurs - tweeter à l'avant   | ◆              | ◆                      | ◆                                     |
| Haut-parleurs - centre  | –              | –                      | ◆                                     |
| Subwoofer   | –              | –                      | ◆                                     |
| Commandes audio sur le volant   | ◆              | ◆                      | ◆                                     |
| 2 ports USB avant   | ◆              | ◆                      | ◆                                     |
| 2 ports USB arrière   | –              | ◆                      | ◆                                     |
| Apple CarPlay sans fil  | ◆              | ◆                      | ◆                                     |
| Recharge sans fil   | –              | ◆                      | ◆                                     |

\*Les fonctionnalités, applications et services Apple CarPlay® peuvent ne pas être disponibles dans toutes les régions et sont susceptibles d'être modifiés. Pour pouvoir utiliser Android Auto™, vous devez télécharger l'application Android Auto™ depuis Google Play™ sur votre smartphone. La disponibilité d'Android Auto™ est sujette à modification et peut varier en fonction de la situation géographique.

Apple CarPlay® est une marque commerciale d'Apple Inc., déposée aux États-Unis et dans d'autres pays.

|  | Elegance | Sport | Advance          |
|--|----------|-------|------------------|
| <b>Confort et commodité</b>  |          |       |                  |
| Prise accessoire avant   | ♦        | –     | –                |
| Prise accessoire à l'avant et dans le coffre                                     | –        | ♦     | ♦                |
| Climatisation à deux zones   | ♦        | ♦     | ♦                |
| Climatisation - Ventilation arrière  | ♦        | ♦     | ♦                |
| Rétroviseur intérieur anti-éblouissement automatique                             | ♦        | ♦     | ♦                |
| Essuie-glaces automatiques   | ♦        | ♦     | ♦                |
| 4 crochets pour filet de chargement  | ♦        | ♦     | ♦                |
| Régulateur de vitesse adaptatif  | ♦        | ♦     | ♦                |
| Rétroviseurs extérieurs réglables électriquement et rabattables/chauffants       | ♦        | ♦     | ♦                |
| Basculement du rétroviseur extérieur pour des rétroviseurs de recul              | ♦        | ♦     | ♦                |
| Accoudoir de siège conducteur et passager avant                                  | ♦        | ♦     | ♦                |
| Lève-vitres électriques avant et arrière   | ♦        | ♦     | ♦                |
| Siège avant – Réglage électrique conducteur (8 directions)                       | –        | ♦     | ♦                |
| Siège avant – Réglage manuel conducteur (6 directions)                           | ♦        | –     | –                |
| Siège avant – Réglage manuel passager (6 directions)                             | ♦        | –     | –                |
| Siège avant – Réglage électrique passager (4 directions)                         | –        | ♦     | ♦                |
| Siège avant – Réglage manuel de la hauteur du siège (conducteur)                 | ♦        | –     | –                |
| Siège avant – Réglage électrique de la hauteur du siège (conducteur)             | –        | ♦     | ♦                |
| Siège avant – Réglage manuel de la hauteur du siège (passager)                   | ♦        | –     | –                |
| Pochettes de siège avant (passager)  | ♦        | –     | –                |
| Pochettes de siège avant (conducteur et passager)                                | –        | ♦     | ♦                |
| Sièges chauffants  | Avant    | Avant | Avant et arrière |
| Volant chauffant   | –        | –     | ♦                |
| Porte-clés avec commande du rétroviseur et des vitres                            | ♦        | ♦     | ♦                |
| Coffre à bagages - 10 litres   | ♦        | ♦     | ♦                |
| Capteurs de stationnement (4 à l'avant et 4 à l'arrière)                         | ♦        | ♦     | ♦                |
| Hayon électrique (fonction mains-libres et fermeture à distance walk away close) | –        | ♦     | ♦                |
| Banquette arrière divisée 60/40  | ♦        | ♦     | ♦                |
| Accoudoir central à la place arrière   | ♦        | ♦     | ♦                |
| Caméra de recul  | ♦        | ♦     | ♦                |
| Pare-soleils avec miroirs de courtoisie  | ♦        | ♦     | ♦                |
| Boîte de lunettes de soleil  | ♦        | ♦     | ♦                |
| Volant réglable en hauteur et en profondeur                                      | ♦        | ♦     | ♦                |

**Clé :**

♦ De série / – Non disponible

|   | Elegance         | Sport           | Advance                     |
|---|------------------|-----------------|-----------------------------|
| <b>Extérieur</b>  |                  |                 |                             |
| Antenne aileron de requin couleur carrosserie   | ♦                | ♦               | ♦                           |
| Logo e:HEV  | ♦                | ♦               | ♦                           |
| Embouts d'échappement   | –                | ♦               | ♦                           |
| Poignée de porte extérieure en finition couleur carrosserie                           | ♦                | ♦               | ♦                           |
| Design de la calandre   | Vertical noir    | Alvéole noire   | Vertical noir               |
| Couleur miroirs   | Carrosserie      | Noir            | Carrosserie                 |
| Toit en verre panoramique coulissant  | –                | –               | ♦                           |
| Vitres teintées   | –                | ♦               | ♦                           |
| Becquet couleur caisse  | ♦                | ♦               | ♦                           |
| Design du pare-chocs avant  | Urban            | Sport           | Urban                       |
| Pare-chocs inférieur avant et arrière - Black avec Skid Garnish                       | ♦                | –               | –                           |
| Pare-chocs inférieur avant et arrière - Black avec Dark Gun Metallic Varnish          | –                | ♦               | –                           |
| Pare-chocs inférieur avant et arrière - Black avec Light Gun Metallic Varnish         | –                | –               | ♦                           |
| Garniture de la fenêtre noire   | Faible brillance | Haute brillance | Faible brillance            |
| <b>Éclairage extérieur</b>  |                  |                 |                             |
| Faisceau de conduite adaptatif  | –                | –               | ♦                           |
| Feux de virage actifs   | –                | –               | ♦                           |
| Phares automatiques   | ♦                | ♦               | ♦                           |
| Dispositif de réglage des phares auto   | –                | –               | ♦                           |
| Feux de jour à LED  | ♦                | ♦               | ♦                           |
| Activation/désactivation automatique des phares (fonction retour/départ de la maison) | ♦                | ♦               | ♦                           |
| Phares à LED  | ♦                | ♦               | ♦                           |
| Feux de route automatiques (HSS)  | ♦                | ♦               | ♦                           |
| Feu arrière à LED   | ♦                | ♦               | ♦                           |
| Clignotants avant à LED   | ♦                | ♦               | ♦                           |
| <b>Jantes et pneus</b>  |                  |                 |                             |
| Kit de réparation de pneu   | ♦                | ♦               | ♦                           |
| Taille et design de l'alliage   | 18" Gun Metallic | 18" Matt Black  | 18" Gloss Black Diamond Cut |
| Taille des pneus  | 225 / 55 R18     | 225 / 55 R18    | 225 / 55 R18                |







Les modèles illustrés sont le Honda ZR-V 2.0i-MMD Hybride Intégral Sport en Still Night Pearl et le Honda ZR-V 2.0i-MMD Hybride Intégral Advance en Diamond Dust Pearl.





BLUE SKIES FOR  
OUR CHILDREN

Certains véhicules sont présentés dans cette brochure avec leurs accessoires et/ou options d'usine. Les fabricants se réservent le droit de modifier à leur guise et sans préavis leurs spécifications, y compris les couleurs. Cela peut porter sur des changements mineurs ou importants. Néanmoins, nous mettons tout en oeuvre pour assurer l'exactitude des informations contenues dans cette brochure. La présente publication ne constituera toutefois en aucun cas une offre engageant la société envers une quelconque personne. Toutes les ventes sont réalisées par le distributeur ou le concessionnaire et sont soumises aux conditions générales de vente et de garantie données par le distributeur ou le concessionnaire Honda, qui peuvent en remettre un exemplaire sur demande. Malgré tous nos efforts pour assurer la précision des caractéristiques indiquées, les brochures étant préparées et imprimées plusieurs mois avant la distribution, elles ne peuvent pas toujours refléter des changements de caractéristiques ni, dans certains cas isolés, la disponibilité d'un élément particulier. Nous recommandons toujours aux clients de s'informer des caractéristiques détaillées auprès de leur concessionnaire si leur choix du modèle repose sur une des caractéristiques indiquées dans la publicité.

Éditeur responsable : Honda Motor Europe Ltd. Belgian Branch - Doornveld 180 - B-1731 Zellik - Numéro de TVA : BE 0467.016.396



Honda se fournit en papier de manière responsable auprès des fabricants de l'UE.  
Ne me jetez pas à la poubelle, passez-moi à un ami ou recyclez-moi.

**HONDA**